



بافن آوری Continental آلمان

دفترچه راهنمای انتخاب و استفاده از تایرهای
رادیال باری - اتوبوسی و کامیونتی بارز



راهنمای استفاده از تایرهای رادیال تمام سیمی

به منظور افزایش طول عمر، عملکرد بهتر تایر و پیشگیری از حوادث احتمالی که ممکن است موجب ایجاد نقص در تایر و حتی خودروی شما شود، لطفاً به نکات فنی زیر توجه فرمایید:

۱- برای قرار گرفتن صحیح تایر بر روی رینگ دقت نمایید لبه رینگ در محل تماس با طوقه تایر تمیز و بدون زنگ زدگی بوده و شکل اصلی خود را از دست نداده باشد.



۲- برای رینگ کردن تایر تیوبلس حتماً از دستگاه رینگ کن ویژه این کار استفاده کنید. رینگ کردن تایر به روش دستی بر روی رینگ یک تکه موجب صدمه به ناحیه طوقه تایر می شود و در پی آن مشکلاتی از قبیل نشت هوا، کم بادی تایر و مسائل ناشی از آن (مانند گرم کردن تایر، دوپوستی و مصرف سوخت بیشتر) را به دنبال خواهد داشت. لذا به هیچ وجه از ابزار تیز یا چکش در جا زدن تایر استفاده نکنید.

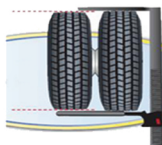


۳- مطمئن شوید نیرویی که برای بستن پیچ های چرخ استفاده می کنید یکسان بوده و چرخ را بدون انحراف روی کاسه چرخ قرار می دهد.



۴- همیشه با تعویض تایر، ولو آن را نیز تعویض نمایید.

۵- در تایرهای جفتی علاوه بر رعایت فاصله مجاز دو تایر، از تایرهای یک شرکت و از یک گل و با کارکرد یکسان استفاده نمایید تا ارتفاع (قد) تایرها یکسان بوده و فشار بار روی یک تایر قرار نگیرد.



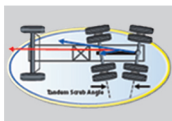
۶- برای نشستن کامل پاشنه تایر بر روی رینگ از زدن باد اضافی خودداری نموده و با استفاده از مایعات روان کننده خاص این کار که به ناحیه تماس هر دو طوقه تایر یا رینگ مالیده می شود، می توانید به جا افتادن راحتتر تایر کمک کنید. (از مواد شیمیایی، نفتی و یا حلال و آب صابون استفاده نشود).



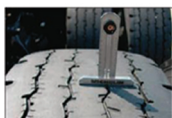
۷- تایر رینگ شده را با دستگاه بالانس دینامیکی بالانس نمایید. ترجیحاً پس از نصب چرخ بر روی خودرو با استفاده از دستگاه سیار، یکبار دیگر بالانس چرخ را کنترل فرمایید. همچنین از بالانس بودن رینگ روی کاسه چرخ، تاب نداشتن آن و همچنین تاب نداشتن تایر روی رینگ اطمینان حاصل نمایید.



۸- از تنظیم بودن سیستم تعلیق و محورها مطمئن شده و در فواصل زمانی مشخص آنها را بازرسی نمایید. در صورت دسترسی به دستگاه های تنظیم چرخ (میزان فرمان) و سیستم تعلیق نسبت به تنظیم ادواری چرخ های محور فرمان و حتی دیفرانسیل و انتهای تریلر اقدام فرمایید.



۹- برای یکنواخت کردن سایش تایر به صورت دوره ای تایرها را در محورها جابجا کنید. به محض اینکه عمق آج تایرها به شاخص TWI رسید آنها را برای روکش مجدد از زیر خودرو خارج نمایید.



راهنمای استفاده از تایرهای رادیال تمام سیمی

کاهش مصرف سوخت با استفاده از تایرهای رادیال تمام سیم باری - اتوبوسی بارز

تنظیم بودن فشار باد تایر نه تنها اهمیت زیادی در دوام، عملکرد و پیشگیری از حوادث مرتبط با تایر دارد، بلکه در کاهش مصرف سوخت نیز نقش موثری ایفا می‌کند. رانندگی با خودرویی که در آن تایرها کم باد هستند مصرف سوخت را تا ۲۰٪ افزایش می‌دهد. بنابراین باتوجه به اهمیت موضوع به نکات زیر توجه نمایید:

(الف) باد تایر را همیشه در حالت سرد (دمای محیط ۲۵-۲۰ درجه سانتیگراد) و قبل از حرکت خودرو تنظیم نمایید.

(ب) از درجه باد سالم، مطمئن و ترجیحاً نو استفاده کنید.

(ج) اگر تایر گرم باشد (دمای محیط بالا بوده و یا خودرو بیش از ۲۰ کیلومتر کار کرده باشد) از خالی کردن باد اضافی تایر خودداری نمایید.

(د) همیشه باد تایر را متناسب با بار خودرو تنظیم نمایید. در حالت حمل حداکثر بار مجاز لازم است فشار باد تایر در حالت سرد در حداکثر میزان استاندارد آن تنظیم شود. در این گونه مواقع به حکاکی روی دیواره تایر، نوشته‌های دفترچه راهنمای خودرو و یا به مفاد جدول این کتابچه توجه نمایید.

(ه) استفاده از گاز ازت به جای هوای معمولی در بادکردن تایر تاثیر زیادی در حفظ فشار باد داخل تایر دارد و در نتیجه تایر خنک‌تر می‌ماند. به همین دلیل باد کردن تایر با این گاز توصیه می‌شود.

درشکل زیر، تاثیر فشار باد در نحوه تماس سطح آج تایر با جاده و سایش غیر یکنواخت آن نشان داده شده است:



تایرهای رادیال تمام سیمی باری - اتوبوسی بارز به منظور استفاده در یک شرایط مشخص طراحی شده‌اند. لذا در هنگام خرید حتماً تایر متناسب نیاز خودروی خود را تهیه نمایید.

همچنین محدودیت‌ها و شرایط مصرف تایر بر روی بدنه آن مشخص شده‌اند. بدیهی است عدم توجه به این محدودیت‌ها و استفاده از تایر در شرایط غیراستاندارد سبب می‌شود تا ضمن کاهش طول عمر محصول، آسیب‌ها و عیوبی نیز در محصول دیده شود که به دلیل استفاده نادرست شامل گارانتی نمی‌شود.

مهم‌ترین علائم در این خصوص عبارتند از علامت مربوط به نوع خودرو و محور نصب تایر که به شرح زیر است:



HB: اول کلمه **BUS** به معنی نصب در کلیه محورهای اتوبوس



HS: اول کلمه **STEER** به معنی نصب در محور فرمان کامیون



HD: اول کلمه **DRIVE** به معنی نصب در محور دیفرانسیل کامیون



HT: اول کلمه **TRAILER** به معنی نصب در محور تریلر





L 610



7.00 R 16



■ چهار شیار محیطی به منظور بهبود آب پیمایش



■ بلوکهای زیگزاگی (Zigzag block) تایر به منظور چنگ زنی خوب و بهبود عملکرد ترمزگیری



■ بهبود فرمان پذیری با طراحی شانه عریض



■ سایپ های دور تا دور تایر به منظور کاهش سختی تایر و افزایش راحتی سرنشین



7.50 R 16



■ چهار شیار محیطی به منظور بهبود آب پیمایش



■ افزایش عمر و دوام به همراه افزایش ظرفیت باری تایر با ساختار تقویت شده و استفاده از آمیزه با فرمولاسیون جدید



■ بهبود فرمان پذیری به واسطه طراحی شانه عریض



■ شکاف های تعبیه شده در لبه داخلی ریه های ناحیه شولدر به منظور جلوگیری از سایش نامتقارن



LS 890

(تمامی محورها)



235 / 75 R 17.5 215 / 75 R 17.5



فرمان پذیری



بدون تیوب



شیارزنی مجدد



دوام بالا



کاهش مصرف سوخت



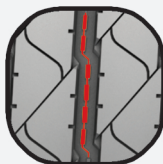
استاندارد اتحادیه اروپا



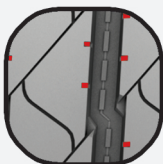
قابلیت خود تمیزکنی



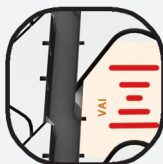
■ طراحی بهینه فاصله شیارها برای جلوگیری از سایش نامنظم و افزایش کیلومتر کارکرد تایر



■ افزایش قابلیت خود تمیزکنی با طراحی بهینه فاصله شیارها و طراحی خاص سنگ پزان در شیارها



■ جذب تنش در لبه شیارها جهت جلوگیری از سایش ناگهانی و نامنظم تایر با استفاده از طراحی خاص سایپ در لبه شیارها



■ نشانگر چشمی جهت نمایش نامیزانی محور چرخ خودرو برای جلوگیری از سایش یک طرفه



LD 892



235 / 75 R 17.5



بدون تیوب



شیارزنی مجدد



دوام بالا



کاهش مصرف سوخت



استاندارد اتحادیه اروپا



قابلیت خود تمیزکنی



■ افزایش قابلیت خود تمیزکنی با طراحی بهینه فاصله شیارها و طراحی خاص خارج شدن سنگ



■ طراحی بهینه بلوک های طرح گل جهت بهترین کشانش و پایداری در مسیرهای گوناگون



■ استفاده از فناوری سایپ سه بعدی جهت جلوگیری از حرکت زیاد بلوک و ایجاد بهترین پایداری در مسیرهای برفی و بارانی







HB 810



275 / 70 R 22.5



فرمان پذیری



بدون تیوب



شیارزنی مجدد



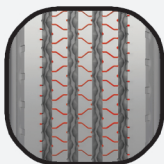
روکش پذیری



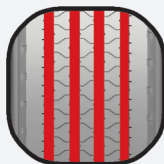
دوام بالا



کاهش مصرف سوخت



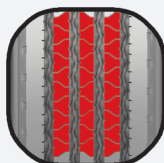
■ وجود سایپ های عمیق و زاویه دار به منظور افزایش قابلیت ترمزگیری روی سطوح خیس



■ موقعیت بهینه و اندازه مناسب شیارهای محیطی برای آب پیمایش مناسب و بهترین فرمان پذیری و پایداری مناسب در مسیرهای مستقیم



■ وجود المان های هرمی در شیارهای محیطی به منظور افزایش قابلیت سنگ پرانی



■ طراحی مناسب بلوک ها برای چنگ زنی مناسب و افزایش ترمزگیری و جلوگیری از سایش نامتقارن بلوک ها



HB 800



315 / 80 R 22.5



فرمان پذیری



بدون تیوب



Regroovable

شیارزنی مجدد



Retreadable

روکش پذیری



دوام بالا



کاهش مصرف سوخت

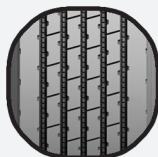


E1

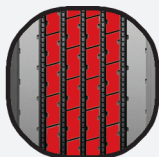
استاندارد اتحادیه اروپا



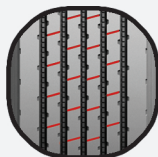
■ اندازه مناسب شیارهای محیطی برای آب پیمایش مناسب و بهترین فرمان پذیری و پایداری مناسب در مسیرهای مستقیم



■ طراحی پترن مناسب با عمق گل زیاد جهت استفاده در تمام محوره‌های اتوبوس های برون شهری



■ طراحی بلوک برای چنگ زنی مناسب و افزایش ترمزگیری روی سطح خیس و جلوگیری از سایش نامتقارن بلوک ها



■ وجود شیارهای عرضی عمیق و زاویه دار به منظور افزایش قابلیت ترمزگیری در سطوح خیس



295 / 80 R 22.5 ^{E1} 315 / 80 R 22.5



فرمان پذیری



بدون تیوب



شیارزنی مجدد



روکش پذیری



دوام بالا



کاهش مصرف سوخت



■ دارای قابلیت خود تمیزکنی و سنگ پران در شیارهای محیطی



■ موقعیت بهینه و اندازه مناسب شیارهای محیطی برای آب پیمایش و فرمان پذیری و پایداری در مسیرهای مستقیم



■ طراحی مناسب بلوک برای چنگ زنی مناسب و افزایش ترمزگیری روی سطح خیس و جلوگیری از سایش نامتقارن بلوک ها







12.00 R 24



فرمان پذیری



تیوب دار



شیارزنی مجدد



دوام بالا



کاهش مصرف سوخت



استاندارد اتحادیه اروپا



■ چهار شیار محیطی برای آب پیمایش بهتر با شکل زیگزاگ برای بهبود چنگ زنی و ترمزگیری روی سطح خیس



■ طراحی ویژه گل برای استفاده در همه محورهای کامیون



■ دارای المان های هرمی در شیارهای محیطی برای بهبود قابلیت خود تمیزکنی و سنگ پران



H 880

RADIAL
1,20 psi (E1)
H880

THE FAILURE TO FOLLOW THESE INSTRUCTIONS MAY VOID THE WARRANTY.
CHECK LOCAL REGULATIONS FOR THE CORRECT USE OF THE PRODUCT.
FOR MORE INFORMATION, CONTACT THE SUPPLIER OR THE DISTRIBUTOR.



12.00 R 24



فرمان پذیری



تیوب دار



شیارزنی مجدد



دوام بالا



کاهش مصرف سوخت



استاندارد اتحادیه اروپا



■ طرح گل بلوکی و شیار محیطی
زیگزاگ برای بهبود چنگ زنی و
ترمزگیری روی سطح خیس



■ طراحی ویژه گل برای استفاده در
همه محورهای کامیون با ساختار
بهینه برای افزایش دوام



■ استفاده از سایپ های عمیق به منظور
بهینه کردن قابلیت های چنگ زنی و
ترمزگیری



12.00 R 24



قابل خودتمیزکنی



تیوب دار



شیرازنی مجدد



روکش پذیری



دوام بالا



کاهش مصرف سوخت



قابل استفاده در جاده های آسفالت و خاکی



■ افزایش قابلیت خود تمیزکنی با طراحی فاصله بهینه میان بلوک های گل تاپر



■ طراحی خاص طرح گل برای افزایش چنگ زنی و مقاومت در برابر سایش و گل کندگی در زمین های ناهموار با قابلیت استفاده دومنظوره در هر دو شرایط جاده معمولی و جاده خاکی



■ استفاده از پل های پایدارکننده بین بلوک ها به منظور کاهش حرکت گل تاپر و جلوگیری از سایش و گل کندگی



HD 842

13

152/148 M

1.25 psi (E1)

RADIAL HD842

SAFETY WARNING
SERIOUS INJURY MAY RESULT FROM
EXCESSIVE SPEEDS. ALWAYS USE THE
OPERATING SPEEDS LISTED ON THE
TIRE. USE SAFETY CHAINS OR EQUIVALENTS TO
RELOCALLY TRAINED PERSONS SHOULD MOUNT TIRES

THE FAILURE TO PROPERLY
CHECK AND MAINTAIN TIRES
CAN BE A MAJOR CAUSE OF
ACCIDENTS AND INJURIES.



295 / 80 R 22.5



بدون تیوب



شیارزنی مجدد



روکش پذیری



دوام بالا



کاهش مصرف سوخت



قابلیت خود تمیز کنی



■ شکل مناسب شیارهای عرضی و استفاده از شیارهای عرضی عریض تر در شانه به منظور بهبود آب پیمایش



■ طراحی ویژه طرح گل جهت محور ديفرانسیل با وجود ریب مرکزی به منظور پایداری بهتر در مسیر مستقیم



■ استفاده از پل بین بلوک های تایر به منظور کاهش ارتعاش و حرکت بلوک ها جهت جلوگیری از سایش و گل کندگی و کاهش نویز تایر



■ استفاده از سایپ به منظور چنگ زنی مناسب و بهبود ترمزگیری روی سطح خیس و بهبود سایش



HS 840

RADIAL HS 840

120 psi (E1)

SAFETY WARNING SERVICING MAINTENANCE REPAIRS FROM
OPERATION OF AIRBRAKES CAN BE DANGEROUS. ALWAYS
USE SAFETY CHAINS ON EXHAUSTS TO MAKE THEM
RECALLY TRAINED PERSONS SHOULD ALWAYS WEAR
SEATBELTS AND SAFETY BELTS WHEN OPERATING
VEHICLES.

THE FAILURE TO PROPERLY
CHECK AND MAINTAIN AIR
SYSTEMS CAN BE DANGEROUS
TO THE OPERATOR AND
OTHERS. ALWAYS WEAR
YOUR SEATBELT AND SAFETY
BELTS WHEN OPERATING
VEHICLES.



315 / 80 R 22.5



قابل خودتمیزکنی



بدون تیوب



شیارزنی مجدد



روکش پذیری



دوام بالا



کاهش مصرف سوخت



استاندارد اتحادیه اروپا



■ پنج شیار محیطی برای آب پیمایش بهتر با شکل زیگزاگ برای بهبود چنگ زنی و ترمزگیری روی سطح خیس



■ طراحی ویژه طرح گل برای محور فرمان



■ دارای المان های هرمی در شیارهای محیطی برای بهبود قابلیت خود تمیزکنی و سنگ پران



HS 850



SAFETY WARNING SERIOUS INJURY MAY RESULT FROM IMPROPER USE OF THIS TIRE. ALWAYS USE THE CORRECT LOAD LIMIT AND AIR PRESSURE. ALWAYS CHECK THE TIRE PRESSURE REGULARLY. TIRE PRESSURE SHOULD BE CHECKED WHEN THE TIRE IS COLD. ALWAYS USE THE CORRECT MOUNTING METHOD. ALWAYS USE THE CORRECT WHEEL NUTS AND WHEEL LOCKS. ALWAYS USE THE CORRECT WHEEL NUTS AND WHEEL LOCKS. ALWAYS USE THE CORRECT WHEEL NUTS AND WHEEL LOCKS.

THIS TIRE IS TO BE USED ONLY ON PASSENGER VEHICLES. ALWAYS USE THE CORRECT LOAD LIMIT AND AIR PRESSURE. ALWAYS CHECK THE TIRE PRESSURE REGULARLY. TIRE PRESSURE SHOULD BE CHECKED WHEN THE TIRE IS COLD. ALWAYS USE THE CORRECT MOUNTING METHOD. ALWAYS USE THE CORRECT WHEEL NUTS AND WHEEL LOCKS. ALWAYS USE THE CORRECT WHEEL NUTS AND WHEEL LOCKS.



295 / 80 R 22.5

315 / 70 R 22.5

315 / 80 R 22.5



فرمان پذیری



بدون تیوب



Regroovable

شیارزنی مجدد



Retreadable

روکش پذیری



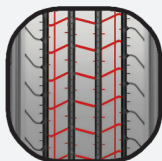
دوام بالا



کاهش مصرف سوخت



استاندارد اتحادیه اروپا



■ وجود سایپ های عمیق و زاویه دار به منظور افزایش قابلیت ترمزگیری در سطوح خیس



■ دارای نشانگر نامیزانی محور خودرو برای جلوگیری از سایش نامنظم تایر



HS 855



SAFETY WARNING
EXPLOSION HAZARD: AIRBORNE PARTICLES FROM A TIRE FAILURE CAN CAUSE SEVERE INJURY OR DEATH. ONLY QUALIFIED PERSONNEL SHOULD SERVICE TIRES. ALWAYS USE PROPER TIRE SERVICE PROCEDURES. ALWAYS USE THE CORRECT TIRE INFLATION PRESSURE. ALWAYS USE THE CORRECT TIRE SPEED RATING. ALWAYS USE THE CORRECT TIRE LOAD CAPACITY. ALWAYS USE THE CORRECT TIRE TREAD PATTERN. ALWAYS USE THE CORRECT TIRE ROTATION PATTERN. ALWAYS USE THE CORRECT TIRE ALIGNMENT. ALWAYS USE THE CORRECT TIRE BALANCE. ALWAYS USE THE CORRECT TIRE TORQUE. ALWAYS USE THE CORRECT TIRE VALVE. ALWAYS USE THE CORRECT TIRE BEZEL. ALWAYS USE THE CORRECT TIRE WHEEL. ALWAYS USE THE CORRECT TIRE HUB. ALWAYS USE THE CORRECT TIRE BOLT. ALWAYS USE THE CORRECT TIRE NUT. ALWAYS USE THE CORRECT TIRE WASHER. ALWAYS USE THE CORRECT TIRE LUBRICANT. ALWAYS USE THE CORRECT TIRE CLEANER. ALWAYS USE THE CORRECT TIRE PROTECTANT. ALWAYS USE THE CORRECT TIRE STORAGE. ALWAYS USE THE CORRECT TIRE DISPOSAL. ALWAYS USE THE CORRECT TIRE REPAIR. ALWAYS USE THE CORRECT TIRE REPAIR KIT. ALWAYS USE THE CORRECT TIRE REPAIR METHOD. ALWAYS USE THE CORRECT TIRE REPAIR MATERIAL. ALWAYS USE THE CORRECT TIRE REPAIR TOOLS. ALWAYS USE THE CORRECT TIRE REPAIR PROCEDURES. ALWAYS USE THE CORRECT TIRE REPAIR INSTRUCTIONS. ALWAYS USE THE CORRECT TIRE REPAIR SAFETY PRECAUTIONS. ALWAYS USE THE CORRECT TIRE REPAIR EQUIPMENT. ALWAYS USE THE CORRECT TIRE REPAIR FACILITY. ALWAYS USE THE CORRECT TIRE REPAIR PERSONNEL. ALWAYS USE THE CORRECT TIRE REPAIR TRAINING. ALWAYS USE THE CORRECT TIRE REPAIR CERTIFICATION. ALWAYS USE THE CORRECT TIRE REPAIR REGULATION. ALWAYS USE THE CORRECT TIRE REPAIR STANDARD. ALWAYS USE THE CORRECT TIRE REPAIR CODE. ALWAYS USE THE CORRECT TIRE REPAIR SYMBOL. ALWAYS USE THE CORRECT TIRE REPAIR MARKING. ALWAYS USE THE CORRECT TIRE REPAIR LABEL. ALWAYS USE THE CORRECT TIRE REPAIR TAG. ALWAYS USE THE CORRECT TIRE REPAIR DOCUMENT. ALWAYS USE THE CORRECT TIRE REPAIR RECORD. ALWAYS USE THE CORRECT TIRE REPAIR HISTORY. ALWAYS USE THE CORRECT TIRE REPAIR TRACKING. ALWAYS USE THE CORRECT TIRE REPAIR ANALYSIS. ALWAYS USE THE CORRECT TIRE REPAIR REPORT. ALWAYS USE THE CORRECT TIRE REPAIR SUMMARY. ALWAYS USE THE CORRECT TIRE REPAIR CONCLUSION. ALWAYS USE THE CORRECT TIRE REPAIR RECOMMENDATION. ALWAYS USE THE CORRECT TIRE REPAIR ACTION PLAN. ALWAYS USE THE CORRECT TIRE REPAIR FOLLOW-UP. ALWAYS USE THE CORRECT TIRE REPAIR FEEDBACK. ALWAYS USE THE CORRECT TIRE REPAIR IMPROVEMENT. ALWAYS USE THE CORRECT TIRE REPAIR INNOVATION. ALWAYS USE THE CORRECT TIRE REPAIR SUSTAINABILITY. ALWAYS USE THE CORRECT TIRE REPAIR ETHICS. ALWAYS USE THE CORRECT TIRE REPAIR INTEGRITY. ALWAYS USE THE CORRECT TIRE REPAIR HONESTY. ALWAYS USE THE CORRECT TIRE REPAIR TRANSPARENCY. ALWAYS USE THE CORRECT TIRE REPAIR ACCOUNTABILITY. ALWAYS USE THE CORRECT TIRE REPAIR RESPONSIBILITY. ALWAYS USE THE CORRECT TIRE REPAIR COMMITMENT. ALWAYS USE THE CORRECT TIRE REPAIR DEDICATION. ALWAYS USE THE CORRECT TIRE REPAIR PASSION. ALWAYS USE THE CORRECT TIRE REPAIR EXCELLENCE. ALWAYS USE THE CORRECT TIRE REPAIR PERFECTION. ALWAYS USE THE CORRECT TIRE REPAIR QUALITY. ALWAYS USE THE CORRECT TIRE REPAIR SAFETY. ALWAYS USE THE CORRECT TIRE REPAIR SECURITY. ALWAYS USE THE CORRECT TIRE REPAIR PRIVACY. ALWAYS USE THE CORRECT TIRE REPAIR PROTECTION. ALWAYS USE THE CORRECT TIRE REPAIR RESPECT. ALWAYS USE THE CORRECT TIRE REPAIR COURTESY. ALWAYS USE THE CORRECT TIRE REPAIR KINDNESS. ALWAYS USE THE CORRECT TIRE REPAIR PATIENCE. ALWAYS USE THE CORRECT TIRE REPAIR EMPATHY. ALWAYS USE THE CORRECT TIRE REPAIR UNDERSTANDING. ALWAYS USE THE CORRECT TIRE REPAIR COMMUNICATION. ALWAYS USE THE CORRECT TIRE REPAIR COOPERATION. ALWAYS USE THE CORRECT TIRE REPAIR TEAMWORK. ALWAYS USE THE CORRECT TIRE REPAIR SYNERGY. ALWAYS USE THE CORRECT TIRE REPAIR COLLABORATION. ALWAYS USE THE CORRECT TIRE REPAIR PARTNERSHIP. ALWAYS USE THE CORRECT TIRE REPAIR ALLIANCE. ALWAYS USE THE CORRECT TIRE REPAIR NETWORK. ALWAYS USE THE CORRECT TIRE REPAIR COMMUNITY. ALWAYS USE THE CORRECT TIRE REPAIR INDUSTRY. ALWAYS USE THE CORRECT TIRE REPAIR ORGANIZATION. ALWAYS USE THE CORRECT TIRE REPAIR ASSOCIATION. ALWAYS USE THE CORRECT TIRE REPAIR CONFERENCE. ALWAYS USE THE CORRECT TIRE REPAIR EXHIBITION. ALWAYS USE THE CORRECT TIRE REPAIR SEMINAR. ALWAYS USE THE CORRECT TIRE REPAIR WORKSHOP. ALWAYS USE THE CORRECT TIRE REPAIR COURSE. ALWAYS USE THE CORRECT TIRE REPAIR PROGRAM. ALWAYS USE THE CORRECT TIRE REPAIR INITIATIVE. ALWAYS USE THE CORRECT TIRE REPAIR CAMPAIGN. ALWAYS USE THE CORRECT TIRE REPAIR STRATEGY. ALWAYS USE THE CORRECT TIRE REPAIR TACTIC. ALWAYS USE THE CORRECT TIRE REPAIR PLAN. ALWAYS USE THE CORRECT TIRE REPAIR GOAL. ALWAYS USE THE CORRECT TIRE REPAIR OBJECTIVE. ALWAYS USE THE CORRECT TIRE REPAIR MISSION. ALWAYS USE THE CORRECT TIRE REPAIR VISION. ALWAYS USE THE CORRECT TIRE REPAIR VALUES. ALWAYS USE THE CORRECT TIRE REPAIR BELIEFS. ALWAYS USE THE CORRECT TIRE REPAIR PRINCIPLES. ALWAYS USE THE CORRECT TIRE REPAIR ETHICS. ALWAYS USE THE CORRECT TIRE REPAIR MORALS. ALWAYS USE THE CORRECT TIRE REPAIR LAWS. ALWAYS USE THE CORRECT TIRE REPAIR REGULATIONS. ALWAYS USE THE CORRECT TIRE REPAIR STANDARDS. ALWAYS USE THE CORRECT TIRE REPAIR SPECIFICATIONS. ALWAYS USE THE CORRECT TIRE REPAIR REQUIREMENTS. ALWAYS USE THE CORRECT TIRE REPAIR CONDITIONS. ALWAYS USE THE CORRECT TIRE REPAIR RESTRICTIONS. ALWAYS USE THE CORRECT TIRE REPAIR LIMITATIONS. ALWAYS USE THE CORRECT TIRE REPAIR EXEMPTIONS. ALWAYS USE THE CORRECT TIRE REPAIR VARIATIONS. ALWAYS USE THE CORRECT TIRE REPAIR ADAPTATIONS. ALWAYS USE THE CORRECT TIRE REPAIR MODIFICATIONS. ALWAYS USE THE CORRECT TIRE REPAIR IMPROVEMENTS. ALWAYS USE THE CORRECT TIRE REPAIR INNOVATIONS. ALWAYS USE THE CORRECT TIRE REPAIR DISCOVERIES. ALWAYS USE THE CORRECT TIRE REPAIR BREAKTHROUGHS. ALWAYS USE THE CORRECT TIRE REPAIR ADVANCES. ALWAYS USE THE CORRECT TIRE REPAIR PROGRESS. ALWAYS USE THE CORRECT TIRE REPAIR SUCCESS. ALWAYS USE THE CORRECT TIRE REPAIR TRIUMPH. ALWAYS USE THE CORRECT TIRE REPAIR VICTORY. ALWAYS USE THE CORRECT TIRE REPAIR TRIUMPH. ALWAYS USE THE CORRECT TIRE REPAIR VICTORY. ALWAYS USE THE CORRECT TIRE REPAIR TRIUMPH. ALWAYS USE THE CORRECT TIRE REPAIR VICTORY.

* TIRE FAILURE DUE TO MISAPPLICATED LOADS CAN CAUSE SEVERE INJURY OR DEATH. ALWAYS USE THE CORRECT TIRE INFLATION PRESSURE. ALWAYS USE THE CORRECT TIRE LOAD CAPACITY. ALWAYS USE THE CORRECT TIRE SPEED RATING. ALWAYS USE THE CORRECT TIRE TREAD PATTERN. ALWAYS USE THE CORRECT TIRE ROTATION PATTERN. ALWAYS USE THE CORRECT TIRE ALIGNMENT. ALWAYS USE THE CORRECT TIRE BALANCE. ALWAYS USE THE CORRECT TIRE HUB. ALWAYS USE THE CORRECT TIRE BOLT. ALWAYS USE THE CORRECT TIRE NUT. ALWAYS USE THE CORRECT TIRE WASHER. ALWAYS USE THE CORRECT TIRE LUBRICANT. ALWAYS USE THE CORRECT TIRE CLEANER. ALWAYS USE THE CORRECT TIRE PROTECTANT. ALWAYS USE THE CORRECT TIRE STORAGE. ALWAYS USE THE CORRECT TIRE DISPOSAL. ALWAYS USE THE CORRECT TIRE REPAIR. ALWAYS USE THE CORRECT TIRE REPAIR KIT. ALWAYS USE THE CORRECT TIRE REPAIR METHOD. ALWAYS USE THE CORRECT TIRE REPAIR MATERIAL. ALWAYS USE THE CORRECT TIRE REPAIR TOOLS. ALWAYS USE THE CORRECT TIRE REPAIR PROCEDURES. ALWAYS USE THE CORRECT TIRE REPAIR INSTRUCTIONS. ALWAYS USE THE CORRECT TIRE REPAIR SAFETY PRECAUTIONS. ALWAYS USE THE CORRECT TIRE REPAIR EQUIPMENT. ALWAYS USE THE CORRECT TIRE REPAIR FACILITY. ALWAYS USE THE CORRECT TIRE REPAIR PERSONNEL. ALWAYS USE THE CORRECT TIRE REPAIR TRAINING. ALWAYS USE THE CORRECT TIRE REPAIR CERTIFICATION. ALWAYS USE THE CORRECT TIRE REPAIR REGULATION. ALWAYS USE THE CORRECT TIRE REPAIR STANDARD. ALWAYS USE THE CORRECT TIRE REPAIR CODE. ALWAYS USE THE CORRECT TIRE REPAIR SYMBOL. ALWAYS USE THE CORRECT TIRE REPAIR MARKING. ALWAYS USE THE CORRECT TIRE REPAIR LABEL. ALWAYS USE THE CORRECT TIRE REPAIR TAG. ALWAYS USE THE CORRECT TIRE REPAIR DOCUMENT. ALWAYS USE THE CORRECT TIRE REPAIR RECORD. ALWAYS USE THE CORRECT TIRE REPAIR HISTORY. ALWAYS USE THE CORRECT TIRE REPAIR TRACKING. ALWAYS USE THE CORRECT TIRE REPAIR ANALYSIS. ALWAYS USE THE CORRECT TIRE REPAIR REPORT. ALWAYS USE THE CORRECT TIRE REPAIR SUMMARY. ALWAYS USE THE CORRECT TIRE REPAIR CONCLUSION. ALWAYS USE THE CORRECT TIRE REPAIR RECOMMENDATION. ALWAYS USE THE CORRECT TIRE REPAIR ACTION PLAN. ALWAYS USE THE CORRECT TIRE REPAIR FOLLOW-UP. ALWAYS USE THE CORRECT TIRE REPAIR FEEDBACK. ALWAYS USE THE CORRECT TIRE REPAIR IMPROVEMENT. ALWAYS USE THE CORRECT TIRE REPAIR INNOVATION. ALWAYS USE THE CORRECT TIRE REPAIR SUSTAINABILITY. ALWAYS USE THE CORRECT TIRE REPAIR ETHICS. ALWAYS USE THE CORRECT TIRE REPAIR INTEGRITY. ALWAYS USE THE CORRECT TIRE REPAIR HONESTY. ALWAYS USE THE CORRECT TIRE REPAIR TRANSPARENCY. ALWAYS USE THE CORRECT TIRE REPAIR ACCOUNTABILITY. ALWAYS USE THE CORRECT TIRE REPAIR RESPONSIBILITY. ALWAYS USE THE CORRECT TIRE REPAIR COMMITMENT. ALWAYS USE THE CORRECT TIRE REPAIR DEDICATION. ALWAYS USE THE CORRECT TIRE REPAIR PASSION. ALWAYS USE THE CORRECT TIRE REPAIR EXCELLENCE. ALWAYS USE THE CORRECT TIRE REPAIR PERFECTION. ALWAYS USE THE CORRECT TIRE REPAIR QUALITY. ALWAYS USE THE CORRECT TIRE REPAIR SAFETY. ALWAYS USE THE CORRECT TIRE REPAIR SECURITY. ALWAYS USE THE CORRECT TIRE REPAIR PRIVACY. ALWAYS USE THE CORRECT TIRE REPAIR PROTECTION. ALWAYS USE THE CORRECT TIRE REPAIR RESPECT. ALWAYS USE THE CORRECT TIRE REPAIR COURTESY. ALWAYS USE THE CORRECT TIRE REPAIR KINDNESS. ALWAYS USE THE CORRECT TIRE REPAIR PATIENCE. ALWAYS USE THE CORRECT TIRE REPAIR EMPATHY. ALWAYS USE THE CORRECT TIRE REPAIR UNDERSTANDING. ALWAYS USE THE CORRECT TIRE REPAIR COMMUNICATION. ALWAYS USE THE CORRECT TIRE REPAIR COOPERATION. ALWAYS USE THE CORRECT TIRE REPAIR TEAMWORK. ALWAYS USE THE CORRECT TIRE REPAIR SYNERGY. ALWAYS USE THE CORRECT TIRE REPAIR COLLABORATION. ALWAYS USE THE CORRECT TIRE REPAIR PARTNERSHIP. ALWAYS USE THE CORRECT TIRE REPAIR ALLIANCE. ALWAYS USE THE CORRECT TIRE REPAIR NETWORK. ALWAYS USE THE CORRECT TIRE REPAIR COMMUNITY. ALWAYS USE THE CORRECT TIRE REPAIR INDUSTRY. ALWAYS USE THE CORRECT TIRE REPAIR ORGANIZATION. ALWAYS USE THE CORRECT TIRE REPAIR ASSOCIATION. ALWAYS USE THE CORRECT TIRE REPAIR CONFERENCE. ALWAYS USE THE CORRECT TIRE REPAIR EXHIBITION. ALWAYS USE THE CORRECT TIRE REPAIR SEMINAR. ALWAYS USE THE CORRECT TIRE REPAIR WORKSHOP. ALWAYS USE THE CORRECT TIRE REPAIR COURSE. ALWAYS USE THE CORRECT TIRE REPAIR PROGRAM. ALWAYS USE THE CORRECT TIRE REPAIR INITIATIVE. ALWAYS USE THE CORRECT TIRE REPAIR CAMPAIGN. ALWAYS USE THE CORRECT TIRE REPAIR STRATEGY. ALWAYS USE THE CORRECT TIRE REPAIR TACTIC. ALWAYS USE THE CORRECT TIRE REPAIR PLAN. ALWAYS USE THE CORRECT TIRE REPAIR GOAL. ALWAYS USE THE CORRECT TIRE REPAIR OBJECTIVE. ALWAYS USE THE CORRECT TIRE REPAIR MISSION. ALWAYS USE THE CORRECT TIRE REPAIR VISION. ALWAYS USE THE CORRECT TIRE REPAIR VALUES. ALWAYS USE THE CORRECT TIRE REPAIR BELIEFS. ALWAYS USE THE CORRECT TIRE REPAIR PRINCIPLES. ALWAYS USE THE CORRECT TIRE REPAIR ETHICS. ALWAYS USE THE CORRECT TIRE REPAIR MORALS. ALWAYS USE THE CORRECT TIRE REPAIR LAWS. ALWAYS USE THE CORRECT TIRE REPAIR REGULATIONS. ALWAYS USE THE CORRECT TIRE REPAIR STANDARDS. ALWAYS USE THE CORRECT TIRE REPAIR SPECIFICATIONS. ALWAYS USE THE CORRECT TIRE REPAIR REQUIREMENTS. ALWAYS USE THE CORRECT TIRE REPAIR CONDITIONS. ALWAYS USE THE CORRECT TIRE REPAIR RESTRICTIONS. ALWAYS USE THE CORRECT TIRE REPAIR LIMITATIONS. ALWAYS USE THE CORRECT TIRE REPAIR EXEMPTIONS. ALWAYS USE THE CORRECT TIRE REPAIR VARIATIONS. ALWAYS USE THE CORRECT TIRE REPAIR ADAPTATIONS. ALWAYS USE THE CORRECT TIRE REPAIR MODIFICATIONS. ALWAYS USE THE CORRECT TIRE REPAIR IMPROVEMENTS. ALWAYS USE THE CORRECT TIRE REPAIR INNOVATIONS. ALWAYS USE THE CORRECT TIRE REPAIR DISCOVERIES. ALWAYS USE THE CORRECT TIRE REPAIR BREAKTHROUGHS. ALWAYS USE THE CORRECT TIRE REPAIR ADVANCES. ALWAYS USE THE CORRECT TIRE REPAIR PROGRESS. ALWAYS USE THE CORRECT TIRE REPAIR SUCCESS. ALWAYS USE THE CORRECT TIRE REPAIR TRIUMPH. ALWAYS USE THE CORRECT TIRE REPAIR VICTORY. ALWAYS USE THE CORRECT TIRE REPAIR TRIUMPH. ALWAYS USE THE CORRECT TIRE REPAIR VICTORY. ALWAYS USE THE CORRECT TIRE REPAIR TRIUMPH. ALWAYS USE THE CORRECT TIRE REPAIR VICTORY.



315 / 80 R 22.5



فرمان پذیری



بدون تیوب



شیارزنی مجدد



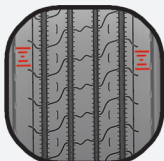
روکش پذیری



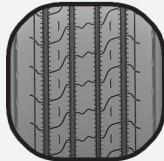
دوام بالا



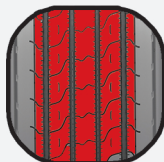
کاهش مصرف سوخت



■ نشانگر چشمی جهت نمایش نامیزانی محور چرخ خودرو برای جلوگیری از سایش نامنظم و یک طرفه



■ ساختار مستحکم تمام سیمی برای افزایش کارکرد و دستیابی به بهترین عملکرد در سرویس



■ طراحی ویژه پترن جهت محور فرمان برای بهترین پایداری در مسیرهای مستقیم و رانندگی طولانی مدت



HD 802



RADIAL HD802

130 PSI (E1)

SAFETY WARNING SERVICING NUTS MAY RESULT FROM EXPLOSION. ALWAYS WEAR EYE PROTECTION. SERVICING NUTS CAN BE EXTREMELY HOT AND BURNING. SERVICING NUTS ON EXTREMELY HOT TIRE MOUNTING MACHINES SHOULD BE DONE CAREFULLY.

THIS PART IS NOT TO BE USED FOR ANY OTHER PURPOSES. ALWAYS USE THE ORIGINAL PARTS AND ACCESSORIES. ALWAYS USE THE ORIGINAL PARTS AND ACCESSORIES. ALWAYS USE THE ORIGINAL PARTS AND ACCESSORIES.



315 / 80 R 22.5



دوام بالا



خودتمیزشوندگی
در گل و لای



بدون تیوب



شیارزنی مجدد



روکش پذیری



استاندارد اتحادیه اروپا



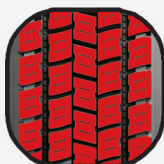
■ شکل زاویه دار شیارهای عرضی
برای چنگ زنی مناسب و بهبود ترمزگیری
روی سطح خیس و کاهش نویز تایر



■ ساختار مستحکم به منظور افزایش
دوام تایر



■ وجود سایپ های عمیق به منظور
افزایش قابلیت ترمزگیری روی سطح
خیس



■ شکل خاص بلوک های تایر به
منظور کاهش ارتعاش و جلوگیری از
سایش و گل کندگی تایر



HD 812

RADIAL HD812

M

1100 Psi



SAFETY WARNING
OPERATION OF THIS TIRE REQUIRES MAINTENANCE BY A QUALIFIED PERSON. IMPROPER MAINTENANCE MAY RESULT IN FAILURE OF THE TIRE. ALWAYS USE THE CORRECT TIRE INFLATION PRESSURE. ALWAYS USE THE CORRECT TIRE SPEED. ALWAYS USE THE CORRECT TIRE LOAD. ALWAYS USE THE CORRECT TIRE TREAD. ALWAYS USE THE CORRECT TIRE ROTATION. ALWAYS USE THE CORRECT TIRE ALIGNMENT. ALWAYS USE THE CORRECT TIRE BALANCE. ALWAYS USE THE CORRECT TIRE TORQUE. ALWAYS USE THE CORRECT TIRE VALVE. ALWAYS USE THE CORRECT TIRE BEZEL. ALWAYS USE THE CORRECT TIRE GASKET. ALWAYS USE THE CORRECT TIRE SEALANT. ALWAYS USE THE CORRECT TIRE PASTE. ALWAYS USE THE CORRECT TIRE OIL. ALWAYS USE THE CORRECT TIRE GREASE. ALWAYS USE THE CORRECT TIRE SOAP. ALWAYS USE THE CORRECT TIRE WAX. ALWAYS USE THE CORRECT TIRE POLISH. ALWAYS USE THE CORRECT TIRE CLEANER. ALWAYS USE THE CORRECT TIRE PROTECTANT. ALWAYS USE THE CORRECT TIRE STORAGE. ALWAYS USE THE CORRECT TIRE DISPOSAL. ALWAYS USE THE CORRECT TIRE REPAIR. ALWAYS USE THE CORRECT TIRE REPLACEMENT. ALWAYS USE THE CORRECT TIRE REMOVAL. ALWAYS USE THE CORRECT TIRE INSTALLATION. ALWAYS USE THE CORRECT TIRE INSPECTION. ALWAYS USE THE CORRECT TIRE MAINTENANCE. ALWAYS USE THE CORRECT TIRE CARE. ALWAYS USE THE CORRECT TIRE PROTECTION. ALWAYS USE THE CORRECT TIRE PRESERVATION. ALWAYS USE THE CORRECT TIRE PROLONGATION. ALWAYS USE THE CORRECT TIRE EXTENSION. ALWAYS USE THE CORRECT TIRE ENHANCEMENT. ALWAYS USE THE CORRECT TIRE IMPROVEMENT. ALWAYS USE THE CORRECT TIRE OPTIMIZATION. ALWAYS USE THE CORRECT TIRE MAXIMIZATION. ALWAYS USE THE CORRECT TIRE REALIZATION. ALWAYS USE THE CORRECT TIRE ACHIEVEMENT. ALWAYS USE THE CORRECT TIRE ACCOMPLISHMENT. ALWAYS USE THE CORRECT TIRE SUCCESS. ALWAYS USE THE CORRECT TIRE TRIUMPH. ALWAYS USE THE CORRECT TIRE VICTORY. ALWAYS USE THE CORRECT TIRE TRIUMPH. ALWAYS USE THE CORRECT TIRE VICTORY.



315 / 80 R 22.5



بدون تیوب



شیارزنی مجدد



روکش پذیری



دوام بالا



کاهش مصرف سوخت



استاندارد اتحادیه اروپا



■ موقعیت بهینه و شکل مناسب شیارهای عرضی برای چنگ زنی مناسب و بهبود ترمزگیری روی سطح خیس



■ طراحی ویژه طرح گل برای محور ديفرانسیل خودروهای کامیون و کشنده



■ استفاده از پل بین بلوک های تایر به منظور کاهش ارتعاش و حرکت بلوکها جهت جلوگیری از سایش و گل کندگی و کاهش نویز تایر



■ شکل خاص بلوک های تایر برای بهبود سایش نامتقارن



HD 822



SAFETY WARNING SERIOUS INJURY MAY RESULT FROM EXPLOSION. ALWAYS WEAR SAFETY GLASSES. NEVER REMOVE SAFETY CAPS. ALWAYS INFLATE TO CORRECT PRESSURE. ALWAYS TRIMMED PREGS ON EXTENSIVE DAMAGE TO PREGS. ONLY TRIMMED PREGS SHOULD MOUNT THIS.

PLEASE USE TO WEAR
ON EXTENSIVE DAMAGE TO PREGS
ONLY TRIMMED PREGS SHOULD MOUNT THIS



315 / 70 R 22.5 315 / 80 R 22.5



(M+S)
قابلیت خودتمیزکنی



صدای کم



بدون تیوب



شیارزنی مجدد



روکش پذیری



دوام بالا



کاهش مصرف سوخت



استاندارد اتحادیه اروپا



تایر جهت دار



■ موقعیت بهینه و شکل زاویه دار شیارهای عرضی برای چنگ زنی مناسب بهبود ترمزگیری سطح خیس و کاهش نویز تایر



■ طراحی ویژه پترن تایر جهت استفاده در محور دیفرانسیل کامیون و کشنده



■ استفاده از پل بین بلوک های تایر به منظور کاهش ارتعاش و حرکت بلوکها جهت جلوگیری از سایش و گل کندگی



■ دارای قابلیت روکش و شیارزنی مجدد پس از فرسایش آج اولیه



HD 882

(ON/OFF)



SAFETY WARNING SERIOUS INJURY MAY RESULT FROM EXPLOSION OF TIRE. INFLATE TO CORRECT PRESSURE. USE SAFETY CAGED PERSONS SHOULD MOUNT TIRES SPECIALLY TRAINED PERSONS SHOULD MOUNT TIRES ONLY.

THE FOLLOWING ARE TO BE OBSERVED FOR THE PROPER USE OF THIS TIRE. FOLLOW THE RECOMMENDED LOAD LIMITS AND CHECK INFLATION PRESSURE FREQUENTLY WITH A



315 / 80 R 22.5



قابلیت خودتمیزکنی



بدون تیوب



شیارزنی مجدد



روکش پذیری



دوام بالا



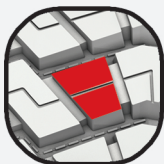
کاهش مصرف سوخت



استاندارد اتحادیه اروپا



قابل استفاده در جاده های آسفالت و خاکی



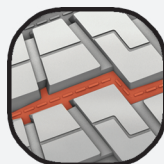
■ بهبود آمیزه رویه تایر جهت افزایش مقاومت در برابر سایش و گل کندگی در مسیرهای خارج از جاده



■ طراحی خاص گل تایر برای بهترین قابلیت چنگ زنی و کشانش در زمین های ناهموار



■ استفاده از پل های پایدار کننده بین بلوک ها به منظور کاهش حرکت گل تایر جهت جلوگیری از سایش و گل کندگی



■ طراحی بهینه فاصله شیارها برای افزایش قابلیت خود تمیزکنی و سنگ پرانی



HT 804

RADIAL HT804

130 PSI (E1)

SAFETY WARNING SERVICING INFLATED TIRE
OR FAILURE TO SERVICING INFLATED TIRE
CORRECTLY CAN CAUSE INFLATED TIRE TO
EXPLODE. ONLY QUALIFIED PERSONNEL SHOULD
SERVICING INFLATED TIRE. ALWAYS WEAR
PROTECTIVE EQUIPMENT. ALWAYS USE
CORRECT TOOLS AND TECHNIQUES. ALWAYS
FOLLOW THE MANUFACTURER'S INSTRUCTIONS.
SEE THE USER MANUAL FOR MORE INFORMATION.

THE FAILURE TO SERVICING INFLATED TIRE
CORRECTLY CAN CAUSE INFLATED TIRE TO
EXPLODE. ONLY QUALIFIED PERSONNEL SHOULD
SERVICING INFLATED TIRE. ALWAYS WEAR
PROTECTIVE EQUIPMENT. ALWAYS USE
CORRECT TOOLS AND TECHNIQUES. ALWAYS
FOLLOW THE MANUFACTURER'S INSTRUCTIONS.
SEE THE USER MANUAL FOR MORE INFORMATION.



385 / 65 R 22.5



بدون تیوب



شیارزنی مجدد



دوام بالا



کاهش مصرف سوخت



استاندارد اتحادیه اروپا



■ پنج شیار محیطی برای آب پیمایش بهتر با شکل زیگزاگ برای بهبود چنگ زنی و ترمزگیری روی سطح خیس



■ طراحی ویژه طرح گل برای محور تریلر



■ دارای المان های هرمی در شیارهای محیطی برای بهبود قابلیت خود تمیزکنی و سنگ پران



HT 830+

(ON/OFF)



385 / 65 R 22.5



بدون تیوب



شیارزنی مجدد



روکش پذیری



دوام بالا



کاهش مصرف سوخت



قابل استفاده در جاده های آسفالت و خاکی



■ بهبود آمیزه رویه تایر جهت افزایش مقاومت در برابر سایش و گل کندگی در مسیرهای خارج از جاده



■ طراحی خاص گل تایر برای بهترین قابلیت چنگ زنی و کشانش در زمین های ناهموار



■ طراحی بهینه فاصله شیارها برای افزایش قابلیت خود تمیزکنی



■ استفاده از پل های پایدار کننده بین بلوک ها به منظور کاهش حرکت گل تایر جهت جلوگیری از سایش و گل کندگی



HT 870

(تمامی محورها)



SAFETY WARNING SERVICING MUST BE PERFORMED BY A QUALIFIED PERSON. USE SAFETY OF THE VEHICLE. CLEAN AND MAINTAIN THE TIRE PROPERLY. RECALLY TRAINED PERSONS SHOULD MOUNT TIRES.

THE MAKER OR TO MAINTAIN FOR THE PROPER USE OF THE TIRE. CHECK INFLATION PRESSURE FREQUENTLY WITH A GAUGE.



385 / 55 R 22.5 385 / 65 R 22.5 ^(E1)



بدون تیوب



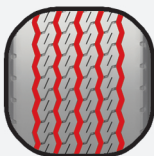
شیارزنی مجدد



دوام بالا



کاهش مصرف سوخت



■ شیارهای محیطی برای آب پیمایش بهتر و بهبود چنگ زنی و ترمزگیری روی سطح خیس



■ طراحی ویژه طرح گل جهت محور تریلر برای بهترین پایداری در مسیرهای مستقیم



■ دارای قابلیت های شیارزنی مجدد و روکش پذیری به دفعات، به واسطه منجید مستحکم و ساختار تمام سیمی برای افزایش کارکرد



HT 874⁺



385 / 65 R 22.5



بدون تیوب



شیارزنی مجدد



خود تمیز شوندگی
در گل و لای



دوام بالا



کاهش مصرف سوخت



■ شیارهای محیطی با قابلیت خود تمیزکنی برای آب پیمایش بهتر و بهبود چنگ زنی و ترمزگیری روی سطح خیس



■ طراحی ویژه طرح گل جهت محور تریلر برای بهترین پایداری در مسیرهای مستقیم



■ ساختار مستحکم تمام سیمی جهت افزایش کارکرد و بهترین عملکرد



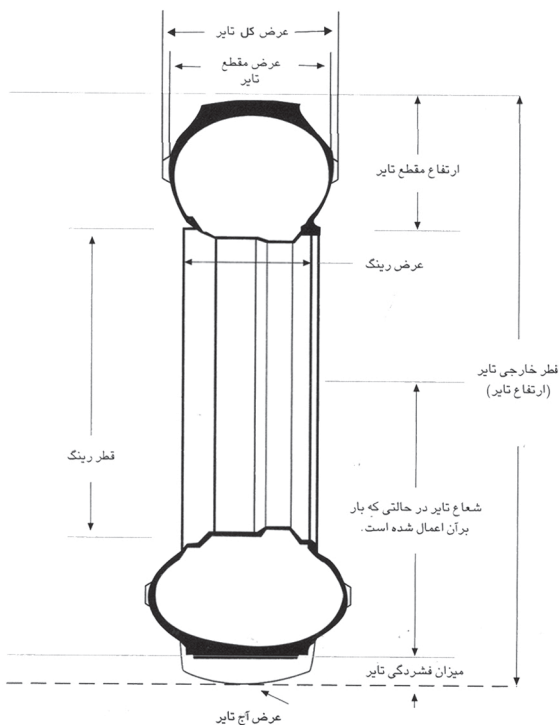
■ دارای نشانگر نامیزانی محور خودرو جهت پیشگیری از سایش نامنظم تایر



راهنمای علائم و نوشته‌های حک شده بر دیواره تایر

بیشتر تایرهای عرضه شده توسط تولیدکنندگان مختلف دارای علائم و نوشته‌های نسبتاً مشابهی بر روی دیواره خود می‌باشند که برای انتخاب صحیح تایر مطابق کاتالوگ فنی خودرو برای کاربردهای خاص شما، باید مورد توجه قرار گیرند.

مهم‌ترین این علائم و نوشته‌ها به شرح زیر می‌باشند:



در تایرهای باری - اتوبوسی رادیال اندازه تایر با ۳ عدد مشخص می‌شود. عدد اول عدد سه رقمی و بر حسب میلی متر بوده و نشان دهنده بیشترین عرض تایر است. عدد دوم نسبت منظر تایر و عدد سوم قطر رینگ مربوطه را بر حسب اینچ نشان می‌دهد. به عنوان مثال در تایر $R 22/5$ ۳۱۵/۸۰R عرض تایر ۳۱۵ میلی متر، نسبت منظر ۸۰ و قطر رینگ ۲۲/۵ اینچ است.

Tube Type/Tubeless

کلمه تیوبلس به مفهوم عدم نیاز به تیوب است، مشروط به آنکه تایر بر روی رینگ ویژه تیوبلس و البته از نظر اندازه و طرح مطابق توصیه های فنی سازنده خودرو نصب شود. عدم وجود این نوشته و یا ذکر عبارت Tube Type به منزله اجبار در استفاده از تیوب خواهد بود.

شاخص عمق آج

در صورتی که تایر عمق آج کمی داشته و یا صاف باشد کشانش آن بر روی سطوح خیس و از آن مهم تر قدرت ترمزگیری آن به شدت کاهش می یابد. درضمن آن که بخاطر ایجاد انعطاف زیاد رویه، جاپای آن بر روی جاده پهن تر شده و گرمای بیشتری در آن تولید می شود. برای نشان دادن زمان تعویض تایر با هدف پیشگیری از این نقص، در بیشتر تایرها حداقل ۶ علامت در زیرشانه تایر حک میشود. در کف آج تایر در راستای همان علائم برجستگی هایی به ارتفاع $3/2$ میلی متر وجود دارد که در صورت رسیدن سایش تا آن حد باید استفاده از تایر را متوقف و آن را از زیر خودرو خارج نمود.

Regroovable

وجود این عبارت به مفهوم قابلیت ایجاد شیار مجدد بر روی تایر است. در این صورت با سایش آج تا حد عمق آج مجاز، می توان شیارهای باقیمانده را به کمک دستگاه مخصوصی و تا اندازه محدودی عمیق تر و مجدداً از تایر استفاده نمود. توجه فرمائید که این کار باید توسط اشخاص مجرب و با دقت لازم انجام گردد تا از ایجاد صدمه به تایر جلوگیری شده، در ضمن ضخامت مناسبی از لاستیک بر روی سیم های ناحیه رویه تایر به عنوان محافظ آن ها در برابر ضربه و زنگ زدگی حفظ شود.

Retreadable

این عبارت به مفهوم قابلیت روکش تایر پس از فرسایش آج اولیه آن است، مشروط به آنکه از ایجاد صدمات احتمالی به دیواره، منجید و طوقه‌های تایر جلوگیری شده باشد. در صورتی که روکش تایرهای رادیال باری - اتوبوسی توسط شرکت‌های معتبر و با رعایت اصول فنی این کار انجام شود، می‌توان از منجید ارزشمند این تایرها با اطمینان کافی و به دفعات استفاده نمود.

شاخص سرعت: Speed index

این شاخص با یکی از حروف الفبای انگلیسی بر روی دیواره تایر و معمولاً بعد از اندازه تایر و یا بعد از شاخص بار حک می‌شود. سرعت معادل هر یک از حروف انتخابی در محدوده‌های مربوط به تایرهای باری - اتوبوسی رادیال بشرح زیر است:

نشانه شاخص سرعت	Q	P	N	M	L	K
سرعت (Km/h)	۱۶۰	۱۵۰	۱۴۰	۱۳۰	۱۲۰	۱۱۰

نشانه شاخص‌های سرعت فوق به معنای مجاز بودن حرکت مداوم در این سرعت‌ها نیست. بلکه مبین دوام تایر در این سرعت‌ها در زمانی محدود و در شرایط خاص آزمایش بر روی دستگاهی مخصوص است. اما شاخص‌های بالاتر سرعت به معنی قابلیت‌های فنی برتر تایر است.

اعداد بار و باد

اعداد بار و باد حک شده بر روی دیواره تایر مشخص‌کننده حداکثر بار مجازی است که می‌تواند بر روی تایر اعمال گردد، مشروط به آنکه در این شرایط فشار باد متناسب با آن نیز رعایت گردد. بدیهی است برای بار کمتر از حداکثر مجاز، باید به همان نسبت باد تایر را نیز کاهش داده و متناسب با آن تنظیم نمود.

Max.Load 4000 kg (8820 Lbs) at 834 KPA (120 psi) Max Pressure

حداکثر وزن و یا بار اعمال شده بر روی هر چرخ (یا تایر) بر حسب کیلوگرم (و یا پوند)

فشار باد تایر برای بار تعریف شده بر حسب کیلو پاسکال (و یا پوند بر اینچ مربع)

شماره سریال

شماره سریال بیشتر تایر ها از ۴ عدد تشکیل شده و نشان دهنده تاریخ تولید تایر است. در تایرهای تولید شده در گروه صنعتی بارز ۲ عدد اول (سمت چپ) سریال نشانه شماره هفته و ۲ عدد بعدی (سمت راست) نشانه سال میلادی است. (بطور مثال ۰۶۲۰ به معنی تولید تایر در هفته ششم از سال ۲۰۲۰ میلادی است.) در سریال برخی از تایرها اطلاعات بیشتری مثل شماره پرس پخت هم وجود دارد که برای مصرف کنندگان مفهومی نخواهد داشت.

شاخص بار: Load index

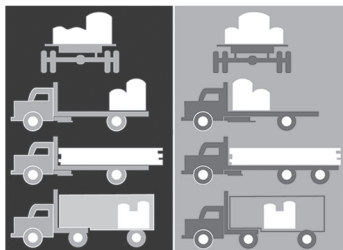
شاخص بار بصورت عددی ۲ یا ۳ رقمی و معمولاً درست قبل از شاخص سرعت حک میشود. شاخص های باد رایج برای تایرهای رادیال باری - اتوبوسی در محدوده جدول زیر مشاهده می شود، که نشانه حداکثر بار مجاز وارده بر روی هر تایر مشروط به رعایت فشار باد مناسب همان بار می باشند.

۱۶۰	۱۵۹	۱۵۸	۱۵۷	۱۵۶	۱۵۵	۱۵۴	۱۵۳	۱۵۲	۱۵۱	۱۵۰	۱۴۹	عدد شاخص بار
۴۵۰۰	۴۳۷۵	۴۲۵۰	۴۱۲۵	۴۰۰۰	۳۸۷۵	۳۷۵۰	۳۶۲۵	۳۵۰۰	۳۳۷۵	۳۲۵۰	۳۱۲۵	حداکثر بار مجاز بر روی تایر (kg)

نحوه توزیع بار بر عملکرد تایر:

کنترل میزان بار وارده بر چرخ ها و پیشگیری از اعمال فشار بیش از حد بر روی برخی از آن ها از طریق بارگذاری صحیح خودرو بسیار حائز اهمیت است. در صورتی که بار روی خودرو در وسط کفی یا محفظه بار قرار نگیرد، میزان بار تحمیل شده در یک طرف بیشتر از طرف دیگر بوده و این امر خصوصاً در سربیش ها باعث اعمال فشار زیادی بر تایرهای یک سمت شده و به تبع آن موجب بروز صدمات بر روی تایر می شود.

روش غلط



روش صحیح

جدول باد و بار و ابعاد تایرهای باری - اتوبوسی بارز

عرض مقطع (mm)	قطر خارجی (mm)	حداکثر فشار باد (PSI)	حداکثر ظرفیت تحمل بار به کیلوگرم		شاخص سرعت	عرض رینگ (Inch)	تیوب دار/بد ون تیوب	تعداد لایه اسفی	نسبت منظر	کد طرح آج	اندازه تایر
			S	D							
190	778		87/1285	80/1198 73/1110 87/1250 80/1165 73/1080	L	5,5	TT	12	-	L 610	7,00 R 16
219	810		105/1510	97/1435 90/1365 105/1460 97/1385 90/1320	M	6	TT	14	-	L 615	7,50 R 16
235	798 805	115	2000	1900	M	6,75	TL	14	75	LS 890 LD 892	235/75 R 17,5
283	997,6	125 130		2900 3150	J E	7,5	TL	18	70	HB 810	275/70 R 22,5
299	1047,5	125	3550	3150	M L	9	TL	18	80	HB 820	295/80 R 22,5
299	1048 1047,5	125	3550	3150	M	9	TL TL	16		HD 842 HS 850	
319	1007	125 130	3750	3350	M L	9	TL	18	70	HS 850	315/70 R 22,5
319	1018	125 130	3750	3350	M L	9	TL	18		HD 822	
313	1073	120 130	3750 4000	3350	M L	9	TL	18		HB 800	
313	1073	120 130	3750 4000	3350	M L	9	TL	18		HB 820	
316	1078	120 130	3750 4000	3350	M L	9	TL	18	80	H 840	315/80 R 22,5
316	1076	120 130	3750 4000	3350	M L	9	TL	18		HS 850	
316	1076	130	3750 4000	3350	M L	9	TL	18		HS 855	

عرض مقطع (mm)	قطر خارجی (mm)	حداکثر فشار باد (PSI)	حداکثر ظرفیت تحمل بار به کیلوگرم		شاخص سرعت	عرض رینگ (Inch)	تیوب دار/بد ون تیوب	تعداد اسمی لایه	نسبت منظر	کد طرح آج	اندازه تایر
			S	D							
318	1089	120	3750	3350	M	9	TL	18		H 802	
		130	4000		L						
317	1091	20	3750	3350	M	9	TL	18	80	H 812	315/80 R 22,5
		130	4000		L						
323	1088	120	3750	3350	M	9	TL	18		HD 822	
		130	4000		L						
323	1092	130	4000	3350	K	9	TL	18		HD 882	
		130	3750		L						
388	995	130	4500	4500	K	11,75	TL	18	55	HT 870	385/55 R 22,5
		125	4250		L						
373	1065	130	4500	4500	K	11,75	TL	18		H 804	
		125	4250		L						
375	1065	130	4500	4500	K	11,75	TL	20	65	HT 830	385/65 R 22,5
		130	4250		L						
373	1065	130	4500	4500	K	11,75	TL	18		HT 870	
		125	4250		L						
385	1062	130	4500	4250	K	11,75	TL	18		HT 874	
		130	4250		L						
319	1217	120	4500	4000	K	8,5	TT	20	-	H 860	12,00 R 24
313	1226	120	4500	4000	K	8,5	TT	20		H 880	
322	1223,6	120	4500	4000	K	8,5	TT	20		HD 862	



مراکز مجاز به ارائه خدمات پس از فروش بارز

ردیف	کد	نام و نام خانوادگی	استان	شهر	تلفن
۱	۱۸۷	امین سردسته عالی	اردبیل	اردبیل	۰۴۵۳۳۸۱۰۶۹۰
۲	۱۹۰	عیسی گل محمدی	اردبیل	مشکین شهر	۰۴۵۳۲۵۳۳۵۴۴
۳	۱۹۴	مجید اشجعی	اردبیل	پارس آباد	۰۴۵۳۲۷۸۱۲۲۰
۴	۲۰۰	میر علی اصغر میر فتاحی	اردبیل	اردبیل	۰۴۵۳۳۸۱۵۶۵۶
۵	۰۶۴	جلال مشکاتی	اصفهان	اصفهان	۰۳۱۳۳۸۶۳۰۹۲
۶	۰۶۸	حسین خاکی راوندی	اصفهان	راوند	۰۳۱۵۵۵۳۳۶۳۴
۷	۰۲۰	حمید خوروش	اصفهان	اصفهان	۰۳۱۳۳۸۸۰۱۸۱
۸	۰۷۰	خسرو اسمعیلی کجانی	اصفهان	نائین	۰۳۱۴۲۵۳۹۲۱
۹	۰۴۷	روح الله خسروانی	اصفهان	کاشان	۰۳۱۵۵۲۳۳۴۰۰
۱۰	۰۶۱	سید ابوالقاسم سیدی	اصفهان	کاشان	۰۳۱۵۵۲۴۲۶۲۹
۱۱	۲۷۷	سید اکبر شریفی	اصفهان	شهرضا	۰۳۱۵۳۵۰۲۴۰۴
۱۲	۳۱۹	شرکت ماشین کاران اصفهان	اصفهان	نحف آباد	۰۳۱۴۲۴۴۴۰۰۰
۱۳	۰۱۹	علی حکیم الهی	اصفهان	اصفهان	۰۳۱۳۷۷۶۶۶۴۲
۱۴	۶۳۳	علیرضا باقری اردستانی	اصفهان	اردستان	۰۳۱۵۴۲۴۴۹۵۸
۱۵	۲۵۸	غلامحسین نوری	اصفهان	مبارکه	۰۳۱۵۲۵۱۵۵۹۹
۱۶	۰۶۳	مرتضی صیام پور اشکاوندی	اصفهان	اصفهان	۰۳۱۳۸۵۸۷۰۴۰
۱۷	۲۸۷	نوید خوروش	اصفهان	اصفهان	۰۳۱۳۳۸۶۰۲۸۳
۱۸	۰۵۷	هوشنگ صانعی	اصفهان	خوانسار	۰۳۱۵۷۲۳۰۴۱۳
۱۹	۲۵۵	بهنام جلودار	البرز	کرج	۰۲۶۳۳۵۳۵۳۵۷
۲۰	۳۰۴	فرزان حرمتی	البرز	کرج	۰۲۶۳۲۲۱۲۷۲۳
۲۱	۲۴۸	محسن فرحناکی	البرز	کرج	۰۲۶۳۶۲۰۰۰۱۹
۲۲	۱۰۳	مهدی کد پور	ایلام	ایلام	۰۸۴۳۳۷۷۷۷۷۲
۲۳	۶۷۰	هاشم احمدی	ایلام	ایوان	۰۸۴۳۳۳۳۰۸۲۹
۲۴	۱۹۵	انور پورسلطانی	آذربایجان غربی	مهاباد	۰۴۴۴۲۳۳۰۹۳
۲۵	۲۱۶	حسین برزگر	آذربایجان غربی	میاندوآب	۰۴۴۴۵۲۴۴۴۴۳
۲۶	۱۹۱	سلیمان قنبری جمال آباد	آذربایجان غربی	ارومیه	۰۴۴۲۲۲۲۸۳۷۹
۲۷	۲۲۱	فرید ایرجی	آذربایجان غربی	خوی	۰۴۴۳۴۴۰۵۹۳
۲۸	۲۰۷	حبیب دیزجرافی	آذربایجان شرقی	آذر شهر	۰۴۱۳۴۲۰۳۵۴۶
۲۹	۳۰۸	شرکت تبریز تایر ليقوان	آذربایجان شرقی	تبریز	۰۴۱۳۵۵۱۴۲۵۵
۳۰	۳۰۹	شرکت سپند تایر آذربایجان	آذربایجان شرقی	تبریز	۰۴۱۳۴۴۲۴۵۱۱
۳۱	۳۰۶	شرکت لاستیک کاران پتر	آذربایجان شرقی	تبریز	۰۴۱۳۲۸۴۳۵۳۵
۳۲	۱۸۸	عباس ندیمی	آذربایجان شرقی	مرند	۰۴۱۴۲۴۴۲۸۸۹
۳۳	۰۸۰	پرویز غله کار	بوشهر	برازجان	۰۷۷۳۴۲۲۰۵۷۰
۳۴	۲۹۳	رضا باهوش	بوشهر	بوشهر	۰۷۷۳۳۴۲۱۶۷
۳۵	۰۷۸	عبدالکریم کریم پور	بوشهر	عسلویه	۰۷۷۳۷۳۴۰۰۳
۳۶	۳۰۱	مهدی مختاری	بوشهر	دشتی	۰۷۷۳۵۳۲۸۷۴۷
۳۷	۰۲۷	اسماعیل آقاخانی	تهران	تهران	۰۲۱۶۶۸۰۹۰۲۰
۳۸	۰۲۱	اصغر جلیلی	تهران	اسلامشهر	۰۲۱۵۶۷۴۲۶۱۰
۳۹	۱۱۳۶	آریا هنگام رهنورد	تهران	تهران	۰۲۱۷۷۱۸۱۶۰۰
۴۰	۴۳۶	حسین اسدی	تهران	ری	۰۲۱۵۵۲۳۵۹۴۱
۴۱	۰۴۶	سید عباس هاشمی نژاد	تهران	پاکدشت	۰۲۱۳۶۰۲۳۲۴۰
۴۲	۳۸۰	شرکت جاده رانان جاریه	تهران	تهران	۰۲۱۵۵۲۶۷۳۱۶
۴۳	۴۷۶	مجید رفیعیان	تهران	رباط کریم	۰۲۱۵۶۴۳۷۸۸۶
۴۴	۰۱۵	محمد جعفر بخارانی	تهران	تهران	۰۲۱۳۳۵۶۳۰۷۴
۴۵	۲۲۵	محمد علی فرد حسینی	تهران	تهران	۰۲۱۲۷۳۳۵۶۷۲
۴۶	۷۱۵	محمد شادکام اوغانی	تهران	شهرقدس	۰۲۱۴۶۰۶۵۶۳۹
۴۷	۰۲۳	مرتضی پونکی	تهران	تهران	۰۲۱۴۴۴۲۲۷۳۹

ردیف	کد	نام و نام خانوادگی	استان	شهر	تلفن
۴۸	۰۱۱	مرکز خدمات پس از فروش سرویس سنتر	تهران	تهران	۰۲۱۵۵۲۵۹۷۷۸
۴۹	۲۵۲	مهدی اسلامی	تهران	شهریار	۰۲۱۶۵۲۶۳۷۴۵
۵۰	۳۹۶	مهدی رساپور	تهران	تهران	۰۲۱۳۳۴۸۸۰۸۱
۵۱	۰۶۲	جعفر قلی جلالی چالشری	چهارمحال و بختیاری	شهرکرد	۰۳۸۳۳۳۴۲۱۳۲
۵۲	۰۶۷	کوروش شفیعی	چهارمحال و بختیاری	لردگان	۰۳۸۳۴۴۴۸۸۹۹
۵۳	۲۴۵	ارسلان غفاری	خراسان جنوبی	آرین شهر	۰۵۶۳۲۵۹۵۳۳۳
۵۴	۱۳۷	عباسعلی نازی نژاد	خراسان جنوبی	بیرجند	۰۵۶۳۲۳۱۴۶۴۴
۵۵	۲۵۹	علی امین زاده	خراسان جنوبی	قاینات	۰۵۶۳۲۵۲۲۲۹۹
۵۶	۱۳۱	امین اعلمی	خراسان رضوی	مشهد	۰۵۱۳۳۸۵۹۰۹۰
۵۷	۱۳۵	برائتعلی توکلی فرد	خراسان رضوی	مشهد	۰۵۱۳۳۴۱۳۰۱۹
۵۸	۱۳۳	حسن لطفی مقدم	خراسان رضوی	گناباد	۰۵۱۵۷۲۳۱۲۳۳
۵۹	۱۳۲	حسین لطفی	خراسان رضوی	نیشابور	۰۵۱۴۳۲۱۱۳۸۸
۶۰	۱۳۸	حسین نیکو فکر حاجی یار	خراسان رضوی	تربت حیدریه	۰۵۱۵۲۲۳۹۴۷۳
۶۱	۱۲۵	رضا بادلو	خراسان رضوی	قوچان	۰۵۱۴۷۲۳۹۷۱۶
۶۲	۴۹۱	سید علی اکبر هاشمی دوست	خراسان رضوی	سبزوار	۰۵۱۴۴۴۴۰۰۶۳
۶۳	۱۲۶	علی جلیلی	خراسان رضوی	سبزوار	۰۵۱۴۴۲۲۰۳۴۰
۶۴	۳۸۲	علی مهربان فر	خراسان رضوی	تربت جام	۰۵۱۵۲۵۲۴۶۵۸
۶۵	۱۰۳۷	گردون تائر باقری	خراسان رضوی	مشهد	۰۵۱۳۳۹۲۲۱۱۱
۶۶	۲۳۲	نعمت اله امید	خراسان رضوی	تایباد	۰۵۱۵۴۵۲۳۳۸۳
۶۷	۲۹۵	یوسف براهویی مجرد	خراسان رضوی	مشهد	۰۵۱۳۳۸۶۱۳۳۹
۶۸	۱۲۸	حسین ساعدی	خراسان شمالی	بجنورد	۰۵۸۲۲۲۳۴۵۱۳
۶۹	۱۴۲	شهرام اصفهانی	خراسان شمالی	بجنورد	۰۵۸۲۲۲۲۶۶۹۱
۷۰	۱۲۲	علی عباس آباد عربی	خراسان شمالی	اسفراین	۰۵۸۳۲۲۲۴۴۹۱
۷۱	۳۰۰	احمد یوسفی	خوزستان	اندیمشک	۰۶۱۴۲۶۲۳۵۹۵
۷۲	۱۱۳	اسفندیار اسمعیل پور	خوزستان	ایذه	۰۶۱۴۲۶۴۱۸۰۰
۷۳	۲۱۷	افشین نیاکان	خوزستان	آبادان	۰۶۱۵۳۳۲۸۶۹۱
۷۴	۲۵۱	بهرروز دزفولی پور	خوزستان	رامهرمز	۰۶۱۴۳۵۳۱۲۸۲
۷۵	۲۷۸	رضا حنظلی	خوزستان	امیدیه	۰۶۱۵۲۶۲۲۰۶۰
۷۶	۱۱۷	روح اله محسنی	خوزستان	بهبهان	۰۶۱۵۲۷۲۴۲۰۹
۷۷	۷۵۲	شرکت امیر تائر آبادانا	خوزستان	اهواز	۰۶۱۳۳۷۹۵۲۱۸
۷۸	۳۴۲	شرکت نو اندیشان تجارت دزفول	خوزستان	دزفول	۰۶۱۴۲۲۹۸۴۲۳
۷۹	۱۰۵	کریم جامعی	خوزستان	اهواز	۰۶۱۳۲۲۵۳۳۰۰
۸۰	۱۱۱	کریم علوانی حریره	خوزستان	رامشیر	۰۶۱۴۳۵۹۳۶۶۳
۸۱	۱۱۴	محمد پیدایش	خوزستان	بهبهان	۰۶۱۵۲۷۲۰۳۴۳
۸۲	۱۱۰	ولی سلطانی علاسوند	خوزستان	مسجدسلیمان	۰۶۱۴۳۲۶۱۸۳۰
۸۳	۱۸۶	علی اکبر حسین خانی	زنجان	ابهر	۰۴۴۳۵۲۱۵۲۸۸
۸۴	۱۹۲	علیرضا عندلیبی	زنجان	زنجان	۰۴۴۳۳۲۳۵۵۷
۸۵	۶۷۶	ابوالفضل رحیمیان	سمنان	سمنان	۰۳۳۳۳۰۳۰۳۹
۸۶	۲۱۲	سید زمان حسینی	سمنان	شاهرود	۰۳۳۳۳۳۴۵۲۵
۸۷	۴۹۴	علی قائم دوست	سیستان و بلوچستان	خاش	۰۵۴۳۳۷۲۳۱۵۰
۸۸	۲۳۷	محمد عزتخواه	سیستان و بلوچستان	زاهدان	۰۵۴۳۳۵۰۳۲۲۰
۸۹	۱۸۵	ناصر عزتخواه	سیستان و بلوچستان	زاهدان	۰۵۴۳۳۴۳۸۱۸
۹۰	۲۴۷	ارسلان بهرمند جوی	فارس	شیراز	۰۷۱۳۲۴۲۶۶۲۲
۹۱	۲۴۱	ایرج قدمی ششده	فارس	فسا	۰۷۱۵۳۴۴۴۲۳۵
۹۲	۰۸۴	حبیب توکلی	فارس	لار	۰۷۱۵۳۴۵۰۳۵
۹۳	۷۱۹	حسین گلایی	فارس	داراب	۰۷۱۵۳۵۴۰۶۴۰
۹۴	۰۸۶	حمید رضا غفاری	فارس	گراش	۰۷۱۵۲۴۴۵۴۴۷

مراکز مجاز به ارائه خدمات پس از فروش بارز

ردیف	کد	نام و نام خانوادگی	استان	شهر	تلفن
۹۵	۰۷۱	حمیدرضا فخار تازه یزدی	فارس	مرودشت	۰۷۱۴۳۲۵۳۳۲۷
۹۶	۳۰۲	خلیل توانا	فارس	لامرد	۰۷۱۵۲۲۳۹۹۹
۹۷	۴۲۹	سیاوش کیامرثی	فارس	ممسنی	۰۷۱۴۲۵۴۳۴۷۶
۹۸	۰۷۹	سید حامد دانا	فارس	فیروزآباد	۰۷۱۳۸۲۷۶۲۷
۹۹	۰۸۳	عبدالکریم چابری جهرمی	فارس	جهرم	۰۷۱۵۴۲۲۴۹۶۳
۱۰۰	۴۹۳	علیرضا میرزائی	فارس	صفاشهر	۰۷۱۴۴۴۵۱۷۸۱
۱۰۱	۰۸۱	فرشید جمشیدی	فارس	شیراز	۰۷۱۳۲۲۲۶۷۲۰
۱۰۲	۲۶۵	فریده لقمانی	فارس	شیراز	۰۷۱۳۷۳۸۷۱۶۵
۱۰۳	۲۳۹	مجید همایون	فارس	مرودشت	۰۷۱۴۳۳۲۷۲۷۲
۱۰۴	۰۷۲	محمد جواد حریت	فارس	شیراز	۰۷۱۳۲۳۵۲۱۱۱
۱۰۵	۶۳۴	محمدجمال رئیس کریمیان	فارس	مرودشت	۰۷۱۴۳۳۲۶۴۴۳
۱۰۶	۷۲۰	محمدرضا شعبان پور	فارس	داراب	۰۷۱۵۳۵۶۰۰۷۳
۱۰۷	۰۷۶	یداله اجاقی	فارس	شیراز	۰۷۱۳۸۲۱۹۶۸۱
۱۰۸	۰۲۹	ابوالفضل رنجبری امیدی	قزوین	قزوین	۰۲۸۳۵۵۱۲۲۹
۱۰۹	۷۵۴	توانا تاک لاستیک تاکستان	قزوین	تاکستان	۰۲۸۳۵۲۳۴۰۶
۱۱۰	۴۵۸	سعید پوردشت	قزوین	آبیک	۰۲۸۳۲۸۱۲۱۲
۱۱۱	۰۲۸	احمد زرنگار	قم	قم	۰۲۵۳۶۶۰۵۵۵۸
۱۱۲	۰۲۶	حسین داودآبادی فراهانی	قم	قم	۰۲۵۳۶۶۰۴۳۷۵
۱۱۳	۳۳۷	شرکت هونام راهبرد حضرتی کبیر سهامی خاص	قم	قم	۰۲۵۳۶۶۴۱۸۰۱
۱۱۴	۰۴۵	محمود جاوید	قم	قم	۰۲۵۳۶۷۰۰۸۱۲
۱۱۵	۲۴۶	حامد دلکی	کردستان	قروه	۰۸۷۳۵۲۵۳۱۴۷
۱۱۶	۰۹۱	صالح بوپاتیان	کردستان	سنندج	۰۸۷۳۳۲۴۴۵۵۵
۱۱۷	۲۴۴	فردین قمری	کردستان	دهگلان	۰۸۷۳۵۱۲۳۵۳۹
۱۱۸	۱۰۰	محمدصالح وکیلی قشلاق	کردستان	سقز	۰۸۷۴۳۳۳۴۹۱۸
۱۱۹	۲۵۳	بهرروز افشاری	کرمان	جیرفت	۰۳۴۴۳۲۱۸۶۲۶
۱۲۰	۲۳۱	حمزه اسداللهی پور علی	کرمان	کرمان	۰۳۴۴۳۲۰۶۳۱
۱۲۱	۱۷۴	حمید معرفت الدین	کرمان	کرمان	۰۳۴۴۳۲۴۳۴۲۸
۱۲۲	۱۷۵	حمید ملک شاهی	کرمان	سیرجان	۰۳۴۴۳۲۶۱۳۴۵
۱۲۳	۱۶۱	علی رحمانی زاده	کرمان	رفسنجان	۰۳۴۴۳۲۴۷۵۹
۱۲۴	۱۶۷	علی کامیابی	کرمان	کرمان	۰۳۴۴۳۲۲۴۹۷
۱۲۵	۲۸۰	مجید نژاد کهنجی	کرمان	بردسیر	۰۳۴۳۵۴۳۳۱۲
۱۲۶	۱۶۵	محمد جهانگشا	کرمان	بم	۰۳۴۴۳۱۵۰۳۲
۱۲۷	۳۴۱	محمدرضا میرشکاربان بابکی	کرمان	شهربابک	۰۳۴۴۳۱۳۱۹۱۱
۱۲۸	۱۷۹	محمود حدادپور	کرمان	کرمان	۰۳۴۳۹۱۰۹۳۰
۱۲۹	۱۷۱	مرتضی مهرالحسنی	کرمان	کرمان	۰۳۴۳۵۳۴۸۵۶
۱۳۰	۱۶۳	مهدی میرزاده	کرمان	سیرجان	۰۳۴۴۳۲۵۵۱۶۱
۱۳۱	۰۸۹	اکبر فتاحی	کرمانشاه	کرمانشاه	۰۸۳۳۸۲۴۹۰۶۳
۱۳۲	۶۴۳	جلال میرزائی	کرمانشاه	چوانرود	۰۸۳۴۶۲۳۳۲۷۹
۱۳۳	۰۹۷	داود رحمت آبادی	کرمانشاه	کنگاور	۰۸۳۴۸۲۳۶۴۲۸
۱۳۴	۳۷۶	سعید فخری	کرمانشاه	کرمانشاه	۰۸۳۳۸۲۴۴۲۷۷
۱۳۵	۰۹۰	علی عباس مصطفایی	کرمانشاه	اسلام آباد	۰۸۳۴۵۲۴۳۰۵۳
۱۳۶	۲۲۰	حمدالله کریمی حمیدآباد	کهگیلویه و بویراحمد	یاسوج	۰۷۴۳۳۲۲۵۴۶۲
۱۳۷	۱۵۵	حسین شاهینی	گلستان	گرگان	۰۱۷۳۲۴۳۷۷۱۴
۱۳۸	۱۴۶	شاهپور ساتلخ محمدی	گلستان	گنبد	۰۱۷۳۳۳۳۶۴۸۷
۱۳۹	۳۱۴	شرکت آریا تایر گلستان	گلستان	گنبد	۰۱۷۳۳۵۵۹۰۸۸
۱۴۰	۲۲۲	داود محقق منتظری	گیلان	لاهیجان	۰۱۳۴۳۳۳۰۰۶۶
۱۴۱	۱۴۷	رحمان دادفر	گیلان	بندرانزلی	۰۱۳۴۴۵۴۶۴۵۲

ردیف	کد	نام و نام خانوادگی	استان	شهر	تلفن
۱۴۲	۱۵۷	محمد جلیلی یوسفی	گیلان	رشت	۰۱۳۳۳۸۲۲۴۲۲
۱۴۳	۱۵۲	محمد شادکام	گیلان	تالش	۰۱۳۴۴۲۳۳۷۱۹
۱۴۴	۷۸۱	محمد کهنسال عابدلنگرودی	گیلان	رودسر	۰۱۳۴۲۶۲۰۸۴۴
۱۴۵	۱۵۳	مهرداد نوری مقدم	گیلان	آستارا	۰۱۳۴۴۸۳۲۹۴۰
۱۴۶	۱۵۴	هومن همدی	گیلان	رشت	۰۱۳۳۳۵۷۱۰۷۰
۱۴۷	۴۲۷	اله رحم هداوند	لرستان	دورود	۰۶۶۴۳۲۳۴۰۴۶
۱۴۸	۱۱۹	امین الله هاشمی	لرستان	خرم آباد	۰۶۶۳۳۳۰۶۴۵۷
۱۴۹	۲۲۷	بهمن چراغی ملک آباد	لرستان	الشت	۰۶۶۳۲۵۲۲۷۹۹
۱۵۰	۲۶۳	جواد شسوار	لرستان	پلدختر	۰۶۶۴۲۲۱۳۸۸
۱۵۱	۶۳۱	حمیدرضا خسروی	لرستان	نورآباد	۰۶۶۳۲۷۲۵۹۷۵
۱۵۲	۱۱۵	حیدر علی باجلانی	لرستان	ازنا	۰۶۶۴۳۴۲۷۰۸۹
۱۵۳	۲۲۶	سعید گودرزی	لرستان	بروجرد	۰۶۶۴۲۶۲۲۷۵۳
۱۵۴	۱۲۰	علی میرزا فتاح پور	لرستان	خرم آباد	۰۶۶۳۳۴۳۳۸۵۲
۱۵۵	۴۳۰	مصطفی قجاوند	لرستان	الیگودرز	۰۶۶۴۳۳۴۹۷۹۷
۱۵۶	۳۵۶	بهزاد عرب روشن	مازندران	بابلسر	۰۱۱۳۵۳۴۳۸۰۰
۱۵۷	۱۵۸	بهمن حلاجیان	مازندران	تنکابن	۰۱۱۵۴۲۸۸۰۴۱
۱۵۸	۵۹۹	جواد صادقی	مازندران	امل	۰۱۱۴۳۱۶۴۴۳۳
۱۵۹	۱۱۱۹	سردار پایا تجارت	مازندران	ساری	۰۱۱۳۳۳۴۵۵۹۹
۱۶۰	۱۴۸	سعید سالیانه	مازندران	ساری	۰۱۱۳۳۳۶۳۸۰۱
۱۶۱	۱۴۵	سید صادق شریفی	مازندران	نکا	۰۱۱۳۴۷۴۲۴۵۵
۱۶۲	۲۲۸	علی برون	مازندران	بابل	۰۱۱۳۳۳۹۹۷۱۲
۱۶۳	۴۴۶	غلامرضا قمری	مازندران	قائمشهر	۰۱۱۴۲۲۴۴۹۳۶
۱۶۴	۰۳۹	ابوالفضل شمس	مرکزی	ساوه	۰۸۶۴۲۲۲۶۵۶
۱۶۵	۰۳۸	ابوالفضل ورزنده	مرکزی	اراک	۰۸۶۳۲۷۷۳۱۳۱
۱۶۶	۷۴۱	تهیه و پخش کارا لاستیک بندر	مرکزی	دلیجان	۰۸۶۴۲۲۴۲۱۳۷
۱۶۷	۲۱۱	عباس محمدی	مرکزی	خمین	۰۸۶۴۲۲۶۹۳۳
۱۶۸	۰۵۳	علیرضا شمس	مرکزی	ساوه	۰۸۶۴۲۲۲۰۶۳۰
۱۶۹	۰۶۶	محمد مهدی عسگری نوری	مرکزی	ساوه	۰۸۶۴۲۲۲۹۳۰۷
۱۷۰	۰۵۲	مرتضی محمدی	مرکزی	خمین	۰۸۶۴۲۲۲۳۲۲
۱۷۱	۲۳۰	احمد عباس نژادبندری	هرمزگان	بندرعباس	۰۷۶۳۲۲۲۲۰۳۳
۱۷۲	۲۸۹	بدر دریابان	هرمزگان	بندرلنگه	۰۷۶۴۴۳۳۰۵۹۰
۱۷۳	۱۱۸	بهنام بهمن نژاد بندری	هرمزگان	بندرعباس	۰۷۶۳۲۲۲۵۶۴۳
۱۷۴	۲۹۰	جلال صوفی پور	هرمزگان	بندرعباس	۰۷۶۳۳۵۹۱۱۱۹
۱۷۵	۶۶۷	عارف محمدی	هرمزگان	بندر خمیر	۰۷۶۳۳۲۲۷۴۲۵
۱۷۶	۲۳۸	علی منصوری	هرمزگان	رودان	۰۷۶۴۲۸۸۱۴۶۴
۱۷۷	۲۳۳	مسلم شایسته	هرمزگان	میناب	۰۷۶۴۲۲۱۰۰۴۵
۱۷۸	۱۷۶	هاشم قاسمی نژاد رائینی	هرمزگان	حاجی آباد	۰۷۶۳۵۴۲۲۳۴۸
۱۷۹	۰۸۸	علی احسان کیانی	همدان	نهلوند	۰۸۵۳۲۲۷۱۱۱۷
۱۸۰	۷۵۱	مهدی فرهادی ترابی	همدان	اسدآباد	۰۸۱۳۳۱۱۷۷۷۷
۱۸۱	۳۶۸	هادی برخوردار	همدان	ملایر	۰۸۱۳۲۲۲۶۳۲۷
۱۸۲	۱۶۶	حسن دهقانپور فرآشاه	یزد	تفت	۰۳۵۳۲۶۳۵۳۹۰
۱۸۳	۱۶۹	حسینعلی چیت سازمهرجردی	یزد	میبد	۰۳۵۳۲۳۵۶۲۶۰
۱۸۴	۱۸۰	محمد سلطانی گرد فرامرزی	یزد	یزد	۰۳۵۳۵۲۳۹۳۲۳
۱۸۵	۱۷۷	محمدصادق کریمی	یزد	ابرقوه	۰۳۵۳۲۸۲۲۱۳۷
۱۸۶	۱۷۸	مراد ماهرخ زاده	یزد	یزد	۰۳۵۳۸۲۲۱۸۴۴
۱۸۷	۱۸۳	ناصر صادقیان	یزد	یزد	۰۳۵۳۸۲۶۰۰۰۴





www.barez.org

Send feedback: marketing@barez.org

تهران ، خیابان سهروردی شمالی ، خیابان هویزه غربی ، شماره ۱۰۳
صندوق پستی : ۱۵۸۷۵-۳۷۱۱
تلفن : ۰۲۱-۸۸۷۶۶۷۲۱-۴ فکس: ۰۲۱-۸۸۷۴۹۵۶۳
کارخانه کرمان: کرمان ، کیلومتر ۲۵ جاده چوپار
تلفن : ۰۳۴-۳۲۲۶۹۷۶۰
کارخانه کردستان: اتوبان سنندج - همدان ، شهرک صنعتی دهگلان
تلفن : ۰۸۷-۳۵۱۵۵۰۶۲
سال ۱۴۰۱